

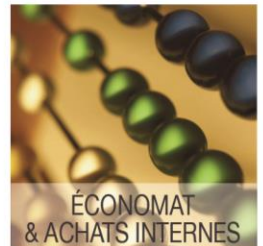
PAYE & RH



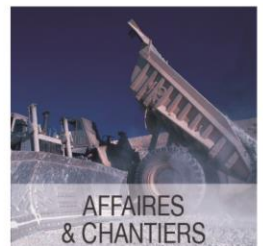
COMPTABILITE
& BUDGET



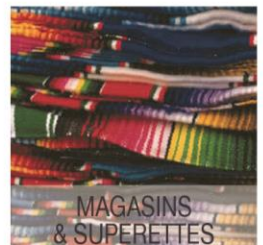
NÉGOCE



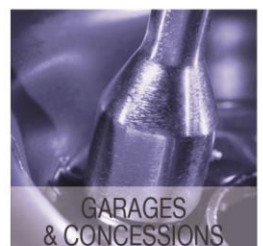
ÉCONOMAT
& ACHATS INTERNES



AFFAIRES
& CHANTIERS



MAGASINS
& SUPERETTES



GARAGES
& CONCESSIONS



THALIA
INFORMATIQUE

Tél +33 (0)1 47 10 91 00
Fax +33 (0)1 47 41 99 37
Mail : infos@thalia-france.com

Des solutions de gestion adaptées à votre entreprise...

Créée en 1994, la société **Thalia Informatique** édite des logiciels de gestion complets et paramétrables. Aujourd'hui cautionnés par des grands groupes, nos logiciels se fondent dans votre organisation et s'intègrent en souplesse dans votre système d'information. Totalement développée sur bases de données, la gamme devient chaque jour plus performante.



Coordonnées France

79, bd de la République
92430 Marnes la Coquette
France

✉ infos@thalia-france.com

🌐 www.thalia-france.com

☎ 33 1 47 10 91 00

📠 Fax 33 1 47 41 99 37

Centre format° 11921755992

Filiales Thalia

Thalia Caraïbes - Guadeloupe

Thalia Afrique - Sénégal

Partenaires France

Hpcc - Mayotte

Partenaires Afrique

Aforis - Gabon

Briya Technologies - Burkina

Casc - Tchad

Gabontech - Gabon

It - Guinée Conakry

Its - Congo

Nsi - Cameroun

Tici/Iss - Côte d'Ivoire

Liptinfor - Niger

Orioncom - Rép. du Congo

Pil - Togo

Satlx - Mali

Soyere Consulting - Sénégal

Offre évolutive

En progression constante pour répondre aux besoins des utilisateurs (nouveaux modules, fonctions plus modernes, plus conviviales...), notre gamme colle chaque jour davantage au marché.

Gamme homogène

La gamme **Thalia** comprend :

- Thalia Gescom & Thalia TPV
- Thalia Compta & Thalia Xcoa
- Thalia Immos
- Thalia Paye & Thalia Temps
- Thalia Caisse

Technologie fiable

Notre gamme est développée sur bases de données SQL. Une technologie qui apporte plus de puissance à votre gestion, plus de fiabilité aux données et une meilleure communication entre applications.

Réseau de partenaires

Notre gamme est distribuée en France et à l'Export via des partenaires formés.

Ils possèdent également les compétences en gestion pour assurer toutes les installations.

Formation experte

Le personnel de votre entreprise sera formé dans vos locaux par nos partenaires ou notre équipe de formation.

Assistance directe

Accessible par ligne directe, par télécopie, par mail et par télémaintenance, notre hot-line, avec un interlocuteur dédié, est toujours à votre écoute.

Nous mettons aussi à disposition notre site ftp pour téléchargement de nos outils techniques.

Garantie de résultats

Ensemble nous analysons vos besoins puis nous rédigeons un cahier des charges qui servira de référence à la validation de la solution mise en place.

Outil internet

Vous trouverez sur nos sites Internet www.satti-france.com et www.thalia-france.com, nos documents commerciaux et nos versions d'évaluation.



Microsoft
GOLD CERTIFIED
Partner

...des applications réelles

Thalia-Paye est un programme destiné à automatiser l'ensemble des tâches relatives à la paie du personnel incluant le pointage, le bulletin de paie, la génération des écritures comptable, la ventilation analytique des payes et les déclarations légales (mensuelles ou annuelles) y compris la DADS-U (pour les payes France). Comme tous les logiciels Thalia, il peut facilement être adapté aux spécificités de chaque utilisateur ou à la législation relative à l'activité de l'entreprise ou au pays dans lequel il est installé.

Thalia-Paye intègre la possibilité de paramétrer entièrement le journal de paye et se connecte à toutes les comptabilités par l'intermédiaire d'un brouillard d'écritures.

Thalia-Paye contient les données majeures de Ressources Humaines. Avec la personnalisation libre, l'ajout de table et de champs permet, chacun pourra adapter le logiciel à ses besoins sociaux internes.

Thalia-Paye existe en version monoposte ou multipostes et fonctionne en base de données SQL.

Paye & RH

- Fichier salariés et RH
- Données établissement
- Brouillard mensuel
- Calcul bulletin
- Edition bulletin
- Paiements
- Comptabilité
- Analytique
- Pointages



Synthèse & Déclarations

- Journal de paye
- Analyse de coûts salariés
- Déclarations périodiques
- Bilan social
- Etats de synthèse
- Etats des caisses
- Journaux divers
- Fiche salariés



Références majeures

Groupe TSD - Air France (plus de 30 sites Afrique, Moyen Orient et Asie).

Valdafrique (Dakar) - **Sénégalaise Auto** (Dakar) - **Hôtel Sofitel** (Dakar et Ouaga) - **Maerks** (Conakry) - **Peyrissac** groupe Optorg (RCI) - **Getma International** (plusieurs sites) - **Nord France** (Burkina) et de nombreux autres métiers (banque, fabrication, cabinet experts-comptables...).

Total (Mayotte) - **Electricité de Mayotte** (Groupe Saur) - **Groupe Tsn-Tsd** (traitement de surface) et de nombreuses autres sites PME-PMI.

PRINCIPES DE THALIA PAYE

Thalia Paye est destiné à réaliser les bulletins de paye et tous les états périodiques associés. Par rapport aux logiciels plus standard du marché, Thalia Paye est paramétrable à 100%. Il se laisse administré simplement en cas de modification de la législation. Toutes les rubriques de paye sont modifiables.

Principales caractéristiques

Avantages

- Thalia-Paye est **100% paramétrable**. Le même logiciel fonctionne en France, dans de nombreux pays d'Afrique francophone, dans quelques pays anglophones et au Moyen-Orient avec des législations sociales et fiscales très différentes. Les données sont **hiérarchisées** (Plan de paye, Etablissement, Statut, Salarié et mois en cours).
- Dictionnaire des données fourni (plan de paye selon les pays) et possibilité notamment en gestion du personnel d'ajouter des données et de concevoir les masques de saisie correspondants.

- La saisie des **absences**, quel qu'en soit le motif permet une historisation détaillée sans limite de durée et un transfert automatique sur la paie en cas d'incidence sur les bulletins de paie.
- Le **bilan social** ou autres états sont obtenus avec le générateur d'états à partir des informations stockées dans la base de données. Le programme est fourni en standard avec tous les états sociaux et fiscaux plus les états relatifs à la gestion des absences et à la gestion des avances.

▪ Générateur d'états simple d'utilisation permettant d'obtenir tous les documents de paye. Extraction SQL multicritères en standard pouvant être complétée par des exports directs vers un tableur.

- Le suivi de la formation peut être facilement réalisé par l'ajout de données dans la fiche salarié pour saisir les formations dispensées. Le générateur d'états permettra de ressortir facilement l'état de la formation au niveau des établissements ou de l'entreprise.

Gestion du personnel

- Fichier personnel de base, possibilité d'ajouter des données libres et internes (anciens employeurs, évolution dans l'entreprise, diplômes obtenus, formations suivies, etc ...), la saisie étant intégrée à la saisie standard des informations.
- Matricule sur 6 numériques plus clé alpha sur 5 positions.
- Gestion du personnel temporaire, les augmentations collectives, la simulation, la gestion des avances, les virements, les payes négatives, les payes à l'envers, etc.

Saisie de la paie

- Possibilité de saisie en cours de mois sur poste déporté avec éditions de contrôle paramétrables. Récupération de fichier ASCII possible.
- Gestion des temps avec saisie des heures à la journée, à la semaine ou au mois. Possibilité de récupération à partir de pointeuses autonomes.
- Récupération à partir de la gestion des absences par nature (congrés, maladie, ...), par jour ou par période. Récupération possible à partir d'une pointeuse.

PRINCIPES DE THALIA PAYE

Méthodes de calcul

- Paramétrage des calculs (séquences, barèmes, tranches de cotisation, cumuls ...) personnalisables par statut ou salarié. Nombre de rubriques maxi 9999.
- Possibilité de traiter tout ou partie de la paie, le système conservant pour chaque salarié son état d'avancement. Retraitement toujours possible tant que le changement de mois (individuel ou définitif) n'est pas fait.

Résultats et éditions

- Bulletin standard, très facilement modifiable il s'adapte aux spécificités de l'entreprise par l'utilisation du générateur d'états.
- Nombre de cotisations non limité, édition des titres de règlement, provisions, statistiques... très facile par le générateur d'états.
- Extraction dans les éditions sur code salarié, section analytique, codes de classement, mode de paiement etc. Les exportations de n'importe quelle donnée vers des tableurs sont particulièrement simples.
- Déversement automatique sur toute comptabilité du marché des écritures de comptabilité générale et analytique. Paramétrage complet de la passerelle pour s'adapter aux contraintes de l'entreprise.

Modèle de passerelle :

Modèle	Libellé
OD de PAYE	0

Définition

Code Journal: []
Numéro de pièce: 123456
Libellé général: []
Libellé analytique: Paye de décembre 93
Libellé salarié: []
Fichier: []
N° d'utilisateur: 0
Code opération: []
Code dossier comptable: SATTI
Gestion des écritures signées: []

- Edition du **billetage** (nombre de pièces et billets) si paye versée en espèce.

- Possibilité de ventiler un salarié sur plusieurs centres de frais et possibilité de clé de répartition.

Historiques de rubriques

- Historique sur un nombre de mois non limité de n'importe quelle rubrique de paie, de la gestion des temps et de la gestion des absences. Générateur d'état utilisable également sur l'historique permettant d'obtenir n'importe quel état. Un utilitaire de purge est intégré au logiciel.

Rubrique	Libellé	Mois	Code analytique	Le terme	De terme	Résultat	Libellé
331	Salaires de base établis	01/08/2005	1000	2082	0	2082	
3330	"BASE URSSAF"	01/07/2005	1000	1070	0	1070	
340	Coefficient tranche SS	01/06/2005	1000	2193	0	2193	
3400	Plafond TA salarié	01/05/2005	1000	3450	0	3450	
3411	Ta URSSAF Modifiée	01/04/2005	1000	3168	0	3168	
3412	Ta URSSAF Modifiée	01/03/2005	1000	2471	0	2471	
3413	Ta URSSAF Modifiée	01/02/2005	1000	2076	0	2076	
3415	Tranche A DU SALAIRE	01/01/2005	1000	2999	0	2999	
355	"BRIU"	01/12/2004	1000	1189	0	1189	
357	Abonnement forfaitaire	01/11/2004	1000	2743	0	2743	
358	Base de cotisation URSSAF						
360	Tranche A du mois						
361	Tranche B du mois						
362	Tranche C du mois						
363	Base Contrat Apprentis						
365	Ta Salarié						
369	Base CSG Journaux 31/12/96						
3999	"BASE ASSEDEC"						
4001	Coeff. Tranche Assedic						
4000	Plafond TA Assedic						
4001	Ta Assedic modifiée						
4002	Ta Assedic modifiée						
4003	Ta Assedic modifiée						
401	Base cotisation ASSEDEC						
4019	"BASE RETRAITE"						
402	Coeff. Tranche Retraite						
395							

Ligne	Libellé Cumul	Valeur Mois	Cumul Année
1	Nombre d'heures T	60,67	331,09
2	Congés Restant	0,00	-11,00
3	Solde HFRIC Acquis	0,00	0,00
4	Nbre jrs Acq N+1	0,833332	1,68664
5	Mont CPacq N+1	208,20	326,30
6	Tx Jt CP	0,00	291,66
7	Base C.S.G	0,00	0,00
8	Prix Rev. Entrepr.	2957,84	24296,50
9	Net à Payer	1652,22	13527,35
10	Cotisation Patron	875,80	7369,22

- Le logiciel est fourni avec les états réglementaires (Déclaration sociale, mutuelles, DADS, etc.) et d'autres états peuvent être ajoutés sans limite.

Etats de synthèses

4 salarié(s) sélectionné(s)

Matière	Nom	Débit	Crédit
1	GRAND	Loi	Impression
2	LEPUY	Colonne	Validation
3	LAGOTTE	Chaine	Validation
4	JANDRE	Loi	Validation

Choix état de synthèse

Déclaration charges sociales

Sélection établissements

THALIA INFORMATIQUE

Sélection salariés

Matière de: [] ou []

Salariés présents:

Code analytique de: [] à []

Données de l'état de synthèse

Regroupement:

Sauf de page:

Périodes

Type période: []

Date fin: 31/12/2008

Date début: [] à partir de []

SALARIES & ETABLISSEMENTS

Thalia-Paye comprend un fichier salarié et un fichier établissement fournis avec des données standards dans lequel, chacun peut, selon ses besoins, ajouter des champs libres de gestion.

Fichier salariés

Thalia-Paye dispose d'une gestion très complète du fichier salarié et permet une gestion simplifiée du personnel, grâce à l'existence de zones libres, à la possibilité d'ajouter des données et d'éditer le fichier selon des présentations paramétrables.

Identité salarié

Les écrans de mise à jour de la fiche salarié sont entièrement paramétrables. On peut ajouter, modifier ou supprimer des champs "numériques", des champs "alpha", des champs "date", des mémos de textes libres, des critères de tris... On peut aussi ajouter des sous-écrans, des onglets ou des fenêtres secondaires.

Valeur "salarié permanent"

Les valeurs de paye affectées au salarié de manière permanente sont directement saisies dans la fiche.

Rib du salarié

Multi-Rib possible par salarié.

The image shows two overlapping software windows. The top window, titled 'Salariés - Modification', displays the profile of a salaried employee named MICHAUX PHILIPPE. It includes fields for identification (matricule: 002), personal details (nom, prénom, sexe, date de naissance: 01/05/1949), address (Louvécienne), and job information (qualification: DIRECTEUR, statut: Cadre). The bottom window, titled 'Relevés d'identité bancaires', shows a list of bank accounts for Philippe MICHAUX, with details for a domiciliation at BP ROP, Code Banque: 18707, Code Guichet: 00077, and RIB: 0779999999 58.

Fiche Etablissement

Le système permet d'avoir plusieurs établissements dans un même dossier de paye. Chaque établissement pourra être rattaché :

- Soit à son propre plan de paye
- Soit à un plan de paye commun pour tous

Gestion des banques

Dans la fiche on peut indiquer plusieurs banques tireuses pour chaque établissement. Cette information servira dans les éditions de "paiement".

Valeurs rubriques

Certaines données de paye sont hiérarchiquement définies au niveau de l'établissement. Dans cet écran, on définit ces rubriques, ainsi que leurs éventuelles valeurs associées.

Définition des sections analytiques

On peut définir dans cet écran la liste des sections analytiques disponibles. A chaque salarié, on associe une section analytique par défaut. Lors de la passerelle, l'analytique est générée sur cette section

The image shows the 'Etablissements' window. It displays details for 'THALIA INFORMATIQUE' (code 041). Key information includes: 'Données paye' (N° de plan associé: 1, Mois en cours: 01/01/1994), 'Adresse' (Bureau distributeur: 32430 MARNES LA COQUETTE), 'Données légales' (NumSiren: 316203736, CodeURSSAF: 20207070), and 'Autres données' (CodeNSEEville: 0). A 'Sections' window is open, showing a list of sections with codes and names: 100 Charlier 100, 200 Charlier 200, 94265 Maladie, 94266 AT, 94267 Evt Fam, 94268 Formation, 94269 Aut.Abs, and 94270 Rep.Perso.

TRAVAUX MENSUELS DE PAYE

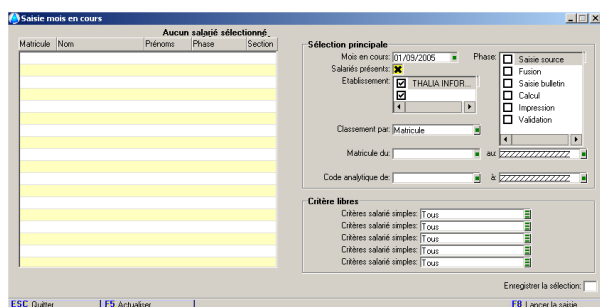
Le principe d'utilisation de **Thalia-Paye** est très simple. Chaque mois, on effectue une série de travaux géré par le logiciel. Seuls les éléments variables du mois en cours seront saisis manuellement (ou par brouillard). Les autres opérations suivront automatiquement.

Gestion brouillard

Permet l'édition et la récupération par le système d'un brouillard de données, créé par un autre programme, avec mise à jour du fichier *Mois en cours* par salarié. Ce module permet également la création et la mise à jour de brouillards.

Saisie mois en cours

Permet de saisir par salarié les données du mois avec mise à jour du fichier *Mois en cours* et d'éditer ces données. Les valeurs ne seront prises en compte sur le bulletin qu'après fusion.



Fusion

Permet la fusion des fichiers de données, qui pour une série de salariés (ou tous), crée le fichier *Bulletin en cours* par fusion des fichiers *Plan de paye*, *Etablissement*, *Statut*, *Salarié permanent* et *Mois en cours* (en cas de brouillard basculé ou de saisie mois en cours faite préalablement). La fusion peut s'accompagner du calcul bulletin et peut être refaite si l'on s'aperçoit qu'une valeur définie au niveau Etablissement est à modifier.

Saisie bulletin

Permet, une fois la fusion faite, de modifier ou de saisir des données variables, salarié par salarié, pour mise à jour des fichiers *Mois en cours* et *Bulletin en cours* qui seront remis à zéro en fin de mois.

Calcul bulletin

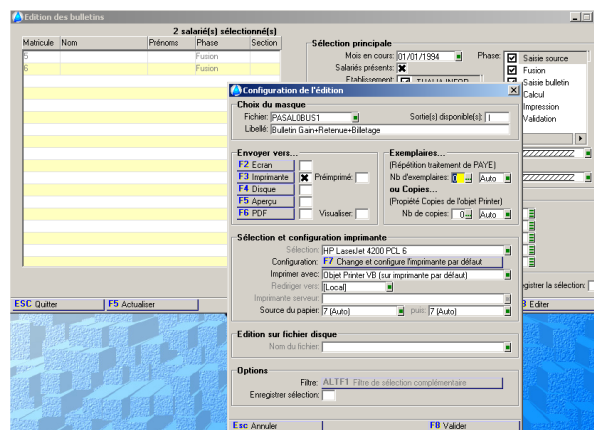
Permet, pour une série de salariés (ou tous) de déclencher les calculs bulletins.

Paiement

Permet l'édition de listing pour les banques (chèque, virement, billettage), l'édition des chèques dont la présentation est paramétrable et la création de fichiers de virement. L'édition se fait indifféremment à partir du fichier *Mois en cours* (si la fusion n'est pas faite) ou du fichier *Bulletin du mois* (si la fusion et les calculs sont faits).

Edition

Permet pour une série de salariés (ou tous) d'éditer les bulletins à l'écran, sur imprimante ou sur disque en ASCII. A noter que la présentation du bulletin est entièrement paramétrable et que le système effectue le calcul bulletin si celui ci n'a pas été fait



Validation

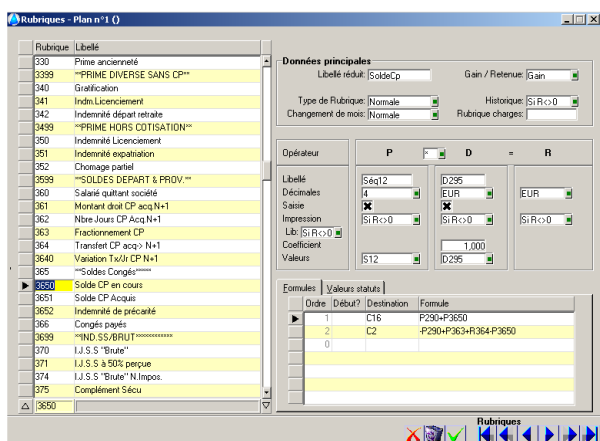
Permet la mise à jour de l'historique salarié (rubriques et cumuls du mois). La validation peut être refaite autant que nécessaire.

PARAMETRES & CALCULS

Thalia-Paye est un logiciel entièrement paramétrable. Il est livré avec plusieurs plans de paye standards selon les conventions collectives et peut être adapté aux spécificités de chaque entreprise par ajout ou suppression de rubrique.

Rubrique de paye

Pour définir les rubriques de paie avec le libellé, le nombre de décimales de chaque terme, l'opérateur et les options de saisie et d'édition.

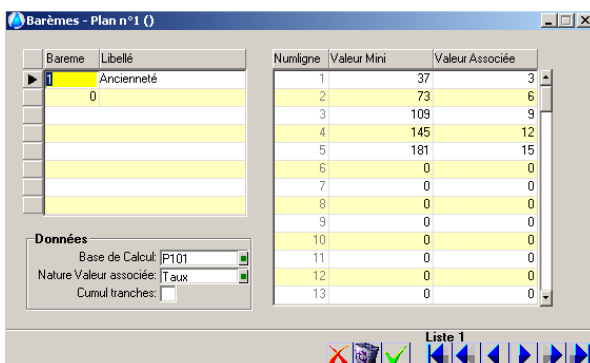


Valeur rubrique

Contient les valeurs du premier et deuxième terme de chaque rubrique qui peuvent être définies au niveau du plan de paye, de l'établissement, du statut du salarié ou du salarié lui-même. A la saisie des données du mois le système proposera une valeur résultat de la fusion.

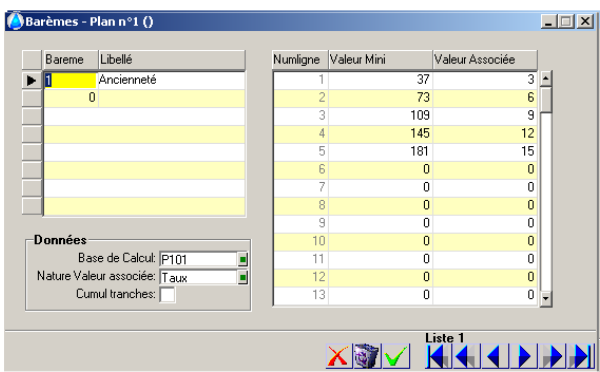
Barème

Pour définir les barèmes utilisés pour le calcul automatique de la valeur d'une rubrique en fonction d'une base (montant, ancienneté, âge du salarié). Possibilité de barèmes associés ou cumulés, en montant ou en pourcentage



Tranches de cotisations

Pour définir des séries de tranches de cotisations et des options de régularisation. Le système conserve pour chaque salarié les montants des tranches et des bases de cotisation, cumulés et mois en cours, détaillés par tranche



Séquence d'opération

Pour définir les séquences d'opérations qui font appel à des rubriques, des barèmes ou encore des tests logiques et qui seront exécutées au cours de la paie sans avoir besoin de créer de rubriques supplémentaires.

Passerelle comptable

Pour composer la passerelle comptable pour la comptabilité générale et analytique.

Le numéro de compte que vous définissez est un numéro de compte comptable avec la possibilité d'utiliser des lettres "jockers" (M=matricule, S=section d'origine, E=établissement, A, B ou C=codes de classement...).

Rubrique	Libellé	Signe	Compta Génér.	Débit	Compta Ana.	Débit	Regr.	Débit	Compta Génér.	Crédit	Compta Ana.	Crédit	Regr.	Crédit
8888	"CONTREPARTIES AUTO"						Non							Non
890	I.J.S.S "Netto" perçue	+	641400				Oui							Oui
885	Ret. Avantages en nature						Non							Non
885	Ret. Compl. GAN						Oui		731000					Oui
890	Rappel mois précédent						Non							Non
884	A reporter mois suivant						Non							Non
700	NET A PAYER						Oui		4210000					Oui
8088	"COTISATION PATRONALE"						Non							Non
820	S.S. Mal Solidaire/Brut	+	645000				Oui		431000					Oui
8200	S.S. Mal Solidaire/Brut CIE	+	645000				Oui		431000					Oui
8201	S.S. Mal Solidaire/Brut TP	+	645000				Oui		431000					Oui
8205	S.S. Mal Solidaire/Brut	+	645000				Oui		431000					Oui

Thalia-Paye est souple à l'utilisation et évolutif dans le temps. Pour pouvoir répondre aux différents contextes rencontrés, ainsi qu'à toutes les demandes de chaque entreprise, les états de synthèse peuvent se paramétrer à la demande et le module de ressources humaines se personnaliser intégralement.

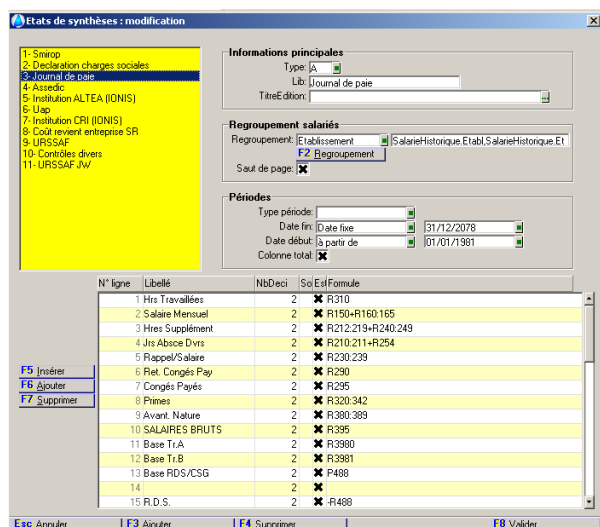
Etats de synthèse

Thalia-Paye permet de créer de nombreux états de synthèse (déclarations, journaux ...) dont la composition est à définir librement. Pour chaque salarié, le système conserve, pour les rubriques avec historique, le premier terme, le deuxième terme et le résultat sur un nombre non limité de mois.

Les états de synthèse peuvent être édités par salarié ou faire appel à la notion de regroupement de salariés selon n'importe quel critère (section d'origine du salarié, section historique salarié, codes de classement, établissement, etc.).

- Le **tableau de type A** permet d'obtenir, un état par salarié ou par regroupement défini avec une ventilation de n lignes de regroupements de rubriques ou pied de bulletin sur plusieurs colonnes. Chaque colonne correspond à une période.

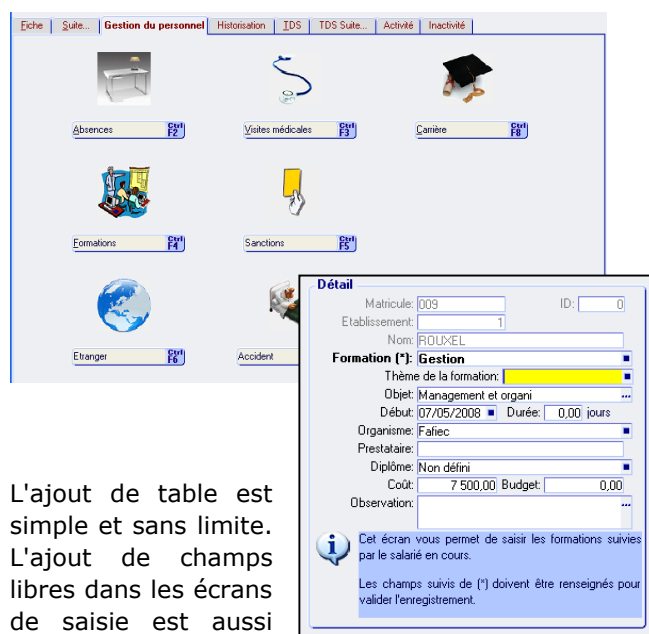
- Le **tableau type B** permet d'obtenir, un état avec une ligne par salarié ou par code analytique (regroupement de salariés ayant le même code analytique) et dans chaque colonne un regroupement de rubriques ou de cumuls de pied de bulletins pris sur une période définie au moment de l'édition.



Ressources humaines

Le principe des **Ressources Humaines** dans Thalia-Paye est simple. Le programme inclus en standard des informations complémentaires sur les salariés pour gérer :

- Les absences
- Les formations (avec coûts, dates...)
- Le cursus et l'évolution de carrières
- Les visites médicales
- Les sanctions
- Les documents des salariés étrangers
- Les accidents du travail
- ... et toutes autres informations nécessaires à la bonne connaissance RH de l'entreprise.



L'ajout de table est simple et sans limite. L'ajout de champs libres dans les écrans de saisie est aussi d'une très grande facilité. La personnalisation est totale.

Les différents écrans de RH ainsi constitués pourront intégrer toutes les données nécessaires pour constituer des états des synthèses, le bilan social ou tous les documents indispensables concernant les salariés et l'entreprise.

Le menu <Edition> dans la fonction RH permet d'éditer toutes les formes de restitutions nécessaires en interne (voir le générateur d'états en page 11).

MODULES COMPLEMENTAIRES

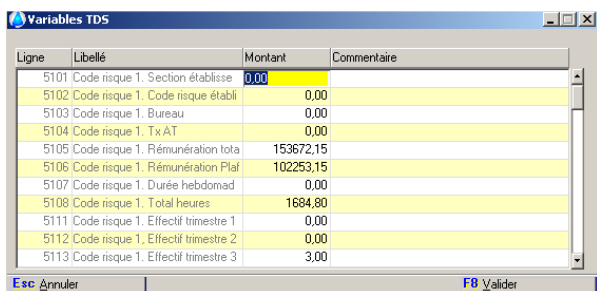
Thalia-Paye peut s'étoffer de modules complémentaires comme la gestion de la Déclaration Sociale et/ou le Pointage de Temps. Comme pour les autres logiciels de la gamme, les modules s'ajoutent selon les besoins de chacun.

Gestion de la DADS

Les travaux annuels concernent la ou les déclarations qui font appel aux fichiers "Etablissement" et "Salarié", dans lesquels des zones peuvent être calculées automatiquement par le système.

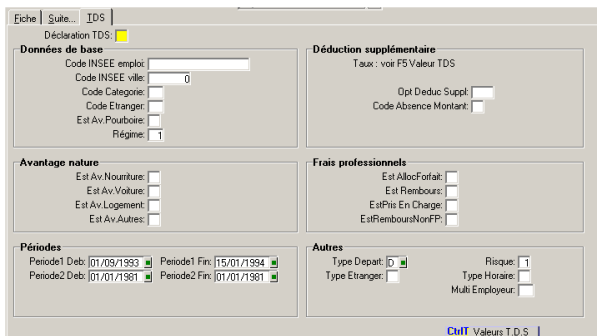
Le paramétrage des modes de calcul permet de personnaliser la réalisation de la déclaration annuelle et de définir un ou plusieurs modèles d'édition pour les déclarations obligatoires (Sécu, Caisses de retraites, Caisse de congés...).

- Le **paramétrage** permet de définir les libellés des rubriques et le mode de calcul des rubriques liées aux déclarations annuelles.
- Le **calcul** permet le calcul automatique des rubriques de la déclaration annuelle et la mise à jour sur les fichiers "Etablissement" et "Salarié".
- Dans "**Etablissement**", on peut visualiser la modification des données "Etablissement" de la déclaration annuelle (écran entièrement paramétrable).



Ligne	Libellé	Montant	Commentaire
5101	Code risque 1. Section établis	0,00	
5102	Code risque 1. Code risque établi	0,00	
5103	Code risque 1. Bureau	0,00	
5104	Code risque 1. Tx AT	0,00	
5105	Code risque 1. Rémunération tota	153672,15	
5106	Code risque 1. Rémunération Plaf	102253,15	
5107	Code risque 1. Durée hebdomad	0,00	
5108	Code risque 1. Total heures	1684,80	
5111	Code risque 1. Effectif trimestre 1	0,00	
5112	Code risque 1. Effectif trimestre 2	0,00	
5113	Code risque 1. Effectif trimestre 3	3,00	

- Dans "**Salarié**", on peut visualiser et modifier les données salariés de la déclaration annuelle.



Écran de configuration de la Déclaration TDS. Le formulaire est divisé en plusieurs sections :

- Données de base :** Code INSEE employeur, Code INSEE ville (0), Code Catégorie, Code Etranger, Est Av. Postboxes, Régime (1).
- Déduction supplémentaire :** Taux - voir F5 Valeur TDS, Opt Deduc Suppl, Code Absence Montant.
- Avantage nature :** Est Av. Nourriture, Est Av. Voitures, Est Av. Logement, Est Av. Autres.
- Périodes :** Période1 Deb: [01/09/1993], Période1 Fin: [15/01/1994], Période2 Deb: [01/01/1981], Période2 Fin: [01/01/1981].
- Autres :** Type Depart, Type Etranger, Est AllocForfait, Est Rembours, Est Pns En Charge, Est RemboursNorFP, Risque (1), Type Horaire, Multi Employeur.

- **L'édition :** permet d'imprimer la déclaration annuelle DADS (conforme au format imposé par l'Administration). Un contrôle "écran" ou "papier" est possible.

Pointage

Ce module de gestion des temps peut être utilisé sans analytique avec ou sans liaison avec une pointeuse, avec analytique sans liaison avec la paye (suivi analytique des temps) ou encore avec analytique et liaison à la paye comme c'est souvent le cas dans le BTP.

- **Paramétrage :** Permet de définir les constantes du pointage (Durée hebdomadaire du travail, Jours fériés, heures supplémentaires, repos compensateur, heures de nuits,...).

- **Saisie des pointages** permet la saisie et la mise à jour de pointages (heures travaillées) qui peut se faire par jour, par semaine ou par mois. Après avoir sélectionné le salarié, on saisit par section analytique le nombre d'heures travaillées avec possibilité de ventiler en heures de jour et heures de nuit.

Possibilité d'importation à partir de pointeuses. Le mode de saisie est défini au niveau de la fiche de base (salarié ou machine) et peut se faire au jour, à la semaine ou au mois.

- Calcul automatique des rubriques de paye (Heures Supplémentaires, Heures fériés, Heures dimanche, Repos Compensateur, etc.) à partir de la saisie des pointages.

- Transfert sur **Thalia-Paye** ou sur votre paye par l'intermédiaire d'un fichier ASCII.

- **Passerelle :** permet la génération des écritures en comptabilité analytique avec paramétrage de la composition du journal.

OUTILS TECHNIQUES THALIA

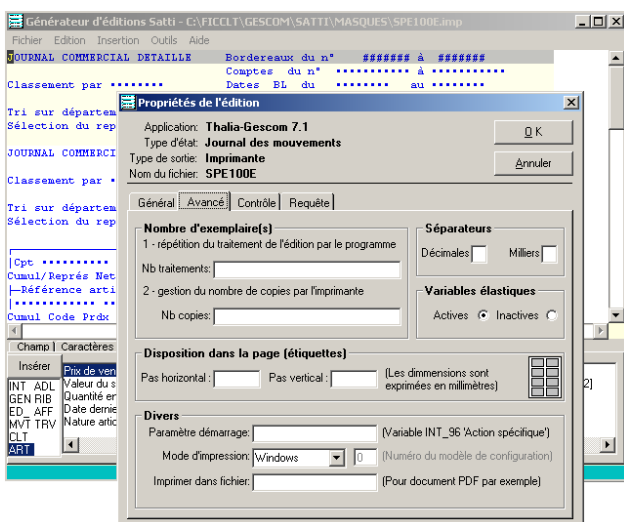
Thalia-Paye est fourni avec des outils de personnalisation des écrans de saisie et des états. Notre prestation "clé en mains" comprend la préparation selon vos besoins pour un démarrage réel et immédiat.

Générateur d'états

Toutes les données utilisées dans le logiciel sont récupérables sous forme d'éditions entièrement paramétrables.

L'utilisateur souhaite en général disposer rapidement des informations de synthèse (ventes, achats ou stock). La forme des documents dépend des besoins et des pré-imprimés existants. Les informations peuvent être échangées au format Acrobat ou Texte, avec d'autres interlocuteurs, par mail, par fax ou encore avec d'autres logiciels (comptabilité par exemple).

Thalia-Paye possède en standard un générateur d'états dont les fonctions sont complètes et couvrent tant le fond que la forme. Grâce à la puissance des requêtes SQL, le champ d'actions est quasiment illimité.



On pourra dès lors envisager tous types de tableaux synthétiques, états de contrôle et reporting pour tous les domaines d'activités.

Générateur d'écrans

Tous les écrans de saisie et de sélection sont paramétrables et peuvent être modifiés sans programmation. Vous pourrez par exemple :

- Modifier l'écran de saisie de la fiche salarié ou des écrans de ressources humaines en supprimant les données inutiles et en ajoutant vos propres champs.
- Dans les traitements liés aux éditions vous pourrez limiter le nombre de critères à compléter et enregistrer votre masque de sélection.

Les écrans pourront aussi contenir des conditions d'affichage, des interdictions de saisie, des formules de calcul, des champs libres (texte, nombre, mémos, date...). Ils pourront aussi s'afficher différemment selon les utilisateurs, selon leurs droits.

Interfaces

Le logiciel comprend en standard des outils d'intégration de données quel que soit le format.

- On peut ainsi envisager des écritures directes dans les bases de données si une application en périphérie le nécessite.
- On peut aussi intégrer par mode ASCII toutes les données possibles.

Côté exportation de données, les formats sont libres à 100% et permettent d'envisager des interfaces avec toutes les applications de gestion existantes, en particulier les logiciels de comptabilité (interface validée avec Ciel, Sybel, Api, Côte Ouest, SAP, Sage 100, Sage 500).

Explorateur SQL et tables libres

Le logiciel comprend en standard un outil complémentaire de recherche dans les bases.

En outre, la structure en base de données permet d'ajouter des tables libres non contenues dans le standard du logiciel.

THALIA INFORMATIQUE
79, boulevard de la République
92430 MARNES LA COQUETTE - FRANCE

Tél
33 1 47 10 91 00

Fax
33 1 47 41 99 37

Mail
infos@thalia-france.com

Web
www.thalia-groupe.com